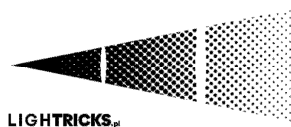




Rider oświetlenia 2026 ver. 1.0

Koncerty Plenerowe



### **Organizator koncertu zapewnia:**

- Scena musi być stabilna, pozbawiona nierówności z dobrze oznakowanymi krawędziami, wyposażona w stabilne i oznakowane schody.
- Czarne okotowanie tyłu i boków sceny.

### **Uwagi dodatkowe:**

- Stół monitorowy nie może znajdować się w oknie sceny
- FOH usytuowany w osi sceny na podeście H=0.4m, zadaszony
- Przed sceną muszą znajdować się barierki uniemożliwiające publiczności dostępu do sprzętu znajdującego się na krawędzi sceny
- W świetle okna sceny nie mogą znajdować się żadne banery reklamowe, neony i inne elementy, które mogą przeszkadzać w realizacji koncertu.

Poniżej znajduje się lista sprzętu oświetleniowego zapewnianego przez organizatora, która stanowi integralną część ridera. Jakiegokolwiek propozycje zamiany urządzeń lub zmiany w sposobie montażu i rozmieszczenia sprzętu muszą być każdorazowo konsultowane i zatwierdzone przez realizatora światła zespołu.

1 x GrandMA 2 Full Size/ Light  
12 x Robin Pointe  
5 x Mac Quantum Profile  
10 x Robin LedWash 800  
9 x Mac Aura XIP  
13 x Sunblast 3000  
25 x Roxx Cluster B2FC  
5 x Molefay Four Light/ 10x Blinder 2 oczkowy!  
2 x Par RGBW  
4 x Hazer Unique/ MDG + wiatraki  
1 x Statyw 2m na Pary RGBW  
5 x Słupek 2,5 m  
4 x Słupek 2 m

### **Multimedia:**

- Wymiar ekranu LED: 8m x 3.5m.
- Ekran w technologii SMD oraz rozstawie pikseli nie większym niż 8mm.
- Wymagana jest obecność technika znajdującego system podczas próby i koncertu zespołu.
- Na FOH proszę przygotować kabel HDMI do podłączenia sygnału wideo.

W razie pytań proszę o kontakt: **Rafał „Majonez” Fórmaniak +48 504 621 690.**

Powyższa lista może być traktowana jako obowiązująca w odniesieniu do scen, których wymiary okna sceny nie są większe niż 12m x 12m.



W przypadku większych scen oraz festiwali zapotrzebowanie na sprzęt może ulec zmianie i/lub zwiększeniu.

Proszę o kontakt mailowy w celu akceptacji sprzętu i zgodności z powyższym riderem:

[Kult.lights@gmail.com](mailto:Kult.lights@gmail.com)

Marcin Szczakiel  
tel: +48 785 924 536  
Bartosz Duszak  
tel: +48 698 896 926

Aktualne Ridery zespołu dostępne na:

[https://drive.google.com/drive/folders/1-yy\\_xaKeO6zWaVOXnuVD4\\_vYYWxy7CwV?usp=sharing](https://drive.google.com/drive/folders/1-yy_xaKeO6zWaVOXnuVD4_vYYWxy7CwV?usp=sharing)



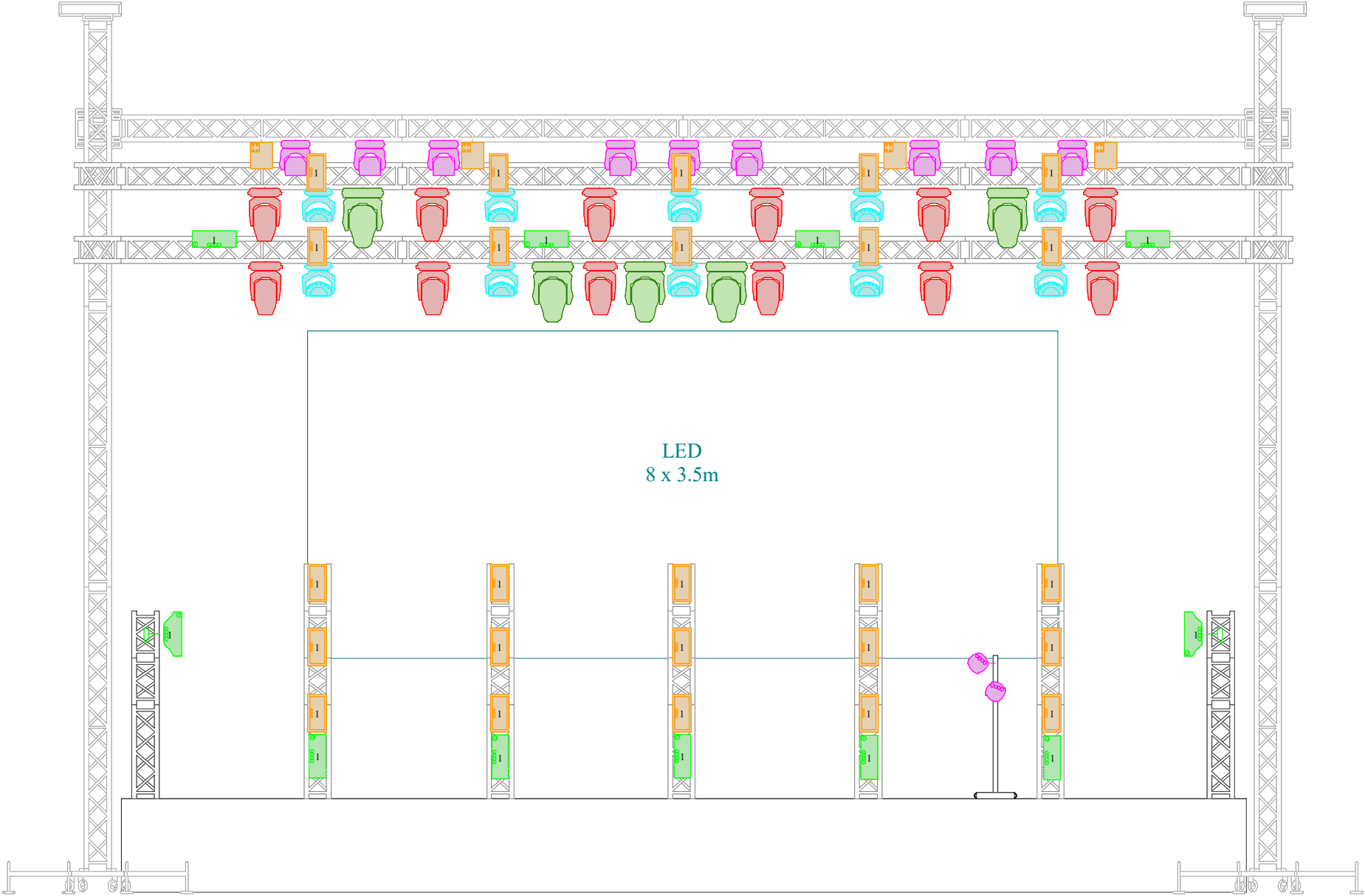


Legend

Symbol	Name	Count	Mode
 	Robin Pointe	12	1
 	MAC Quantum Profile	5	16-Bit Ex.
 	Robin LEDWash 800	10	1
 	Molefay Four Light	5	
 	SunBlast 3000 FC	13	Advanced-1
 	PAR RGBW	2	6
 	Mac Aura XIP	9	Basic
 	Cluster B2FC	25	13 RGB

- NOTES:
- GrandMa 2 Full Size/ Light
  - Kraty na scenie czarne lub wysłonięte na czarno
  - 4x Hazery Unique lub MDG

Kopiowanie i rozpowszechnianie tego dokumentu bez zgody LIGHTRICKS.pl jest zabronione.



Legend

Symbol	Name	Count	Mode
 	Robin Pointe	12	1
 	MAC Quantum Profile	5	16-Bit Ex.
 	Robin LEDWash 800	10	1
 	Molefay Four Light	5	
 	SunBlast 3000 FC	13	Advanced-1
	PAR RGBW	2	6
 	Mac Aura XIP	9	Basic
 	Cluster B2FC	25	13 RGB

- NOTES:
- GrandMa 2 Full Size/ Light
  - Kraty na scenie czarne lub wysłonięte na czarno
  - 4x Hazery Unique lub MDG

Kopiowanie i rozpowszechnianie tego dokumentu bez zgody LIGHTRICKS.pl jest zabronione.

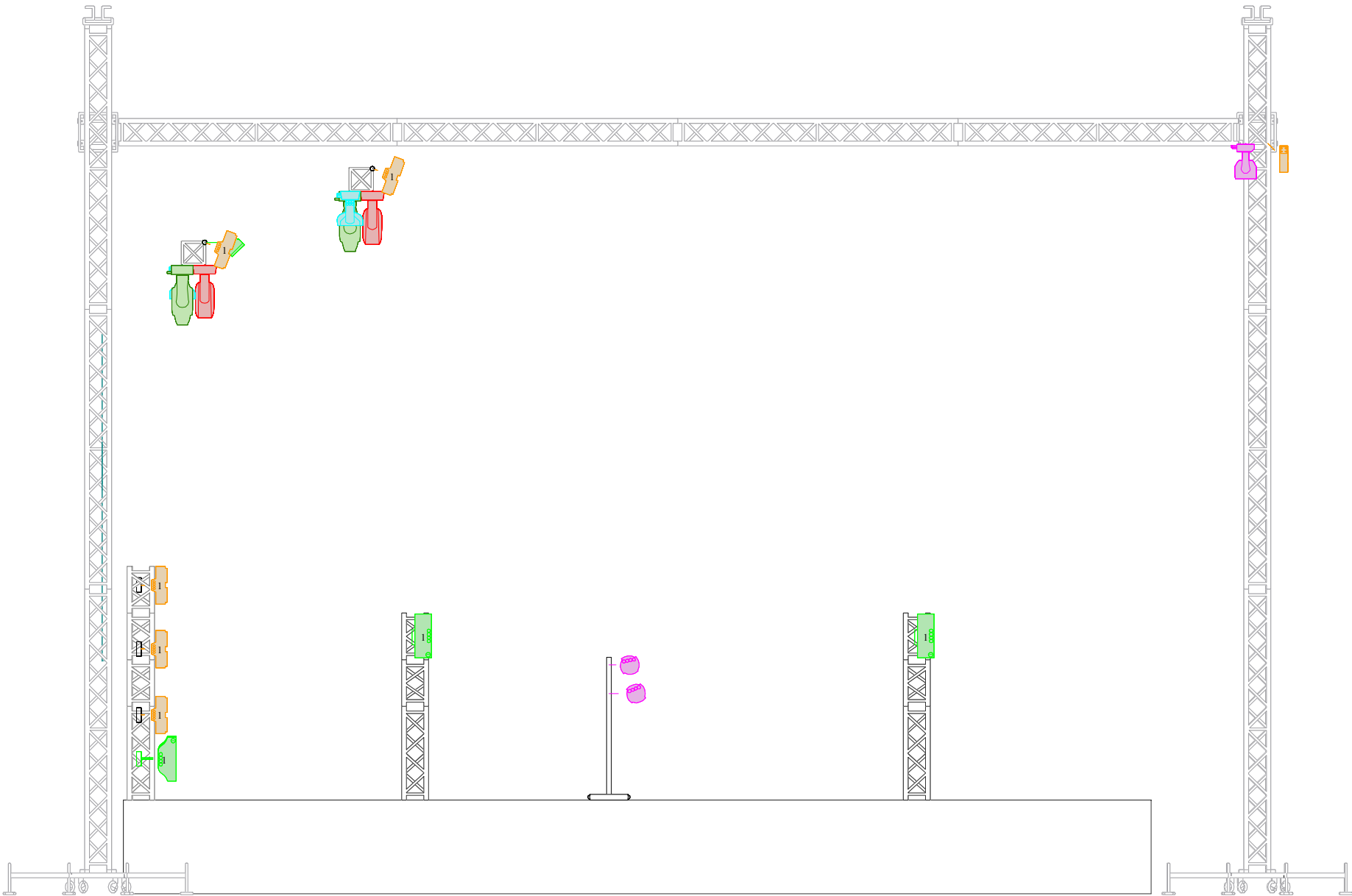


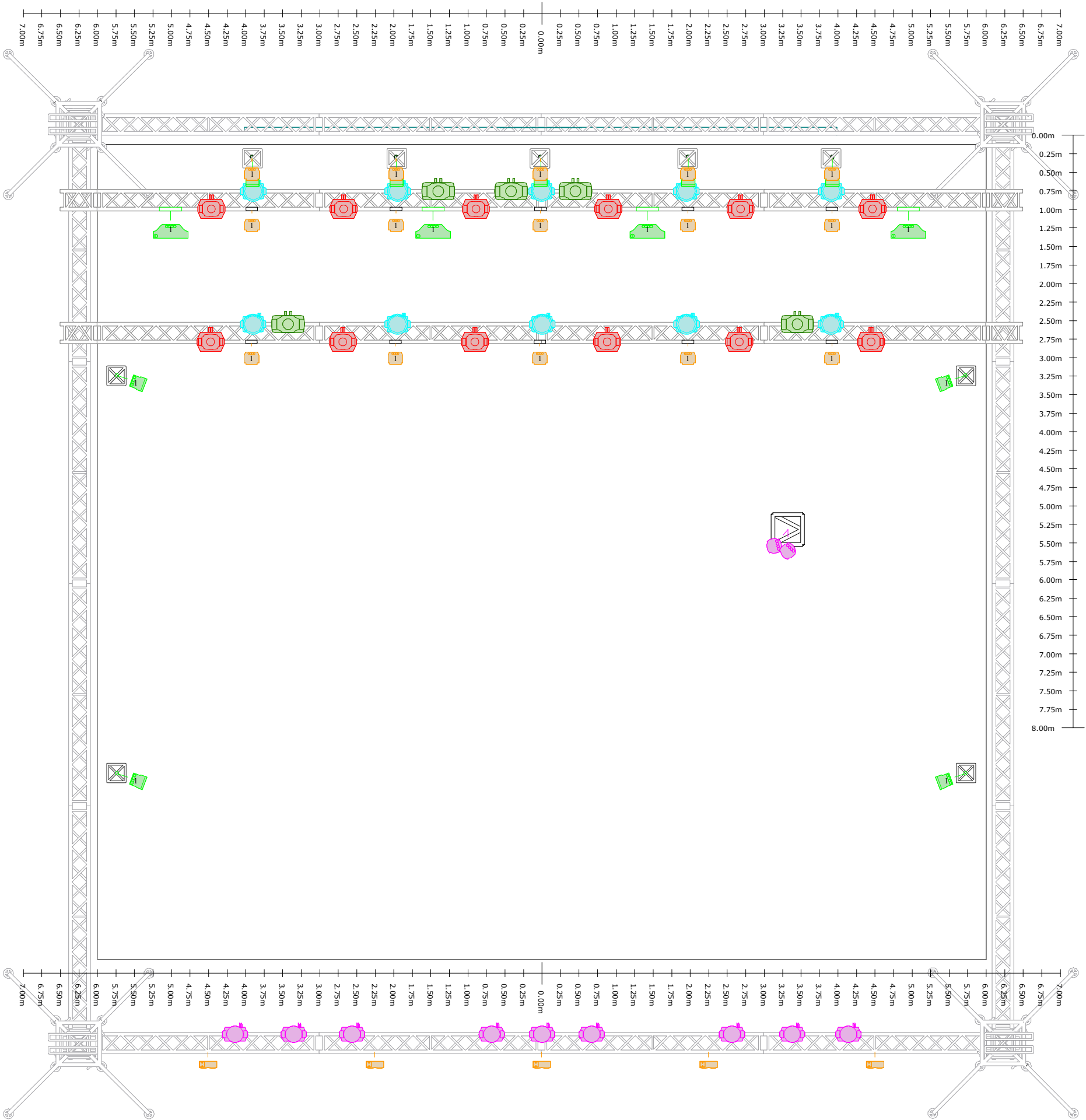
Legend

Symbol	Name	Count	Mode
 	Robin Pointe	12	1
 	MAC Quantum Profile	5	16-Bit Ex.
 	Robin LEDWash 800	10	1
 	Molefay Four Light	5	
 	SunBlast 3000 FC	13	Advanced-1
 	PAR RGBW	2	6
 	Mac Aura XIP	9	Basic
 	Cluster B2FC	25	13 RGB

- NOTES:
- GrandMa 2 Full Size/ Light
  - Kratý na scenie czarne lub wysłonięte na czarno
  - 4x Hazery Unique lub MDG

Kopiowanie i rozpowszechnianie tego dokumentu bez zgody LIGHTRICKS.pl jest zabronione.
















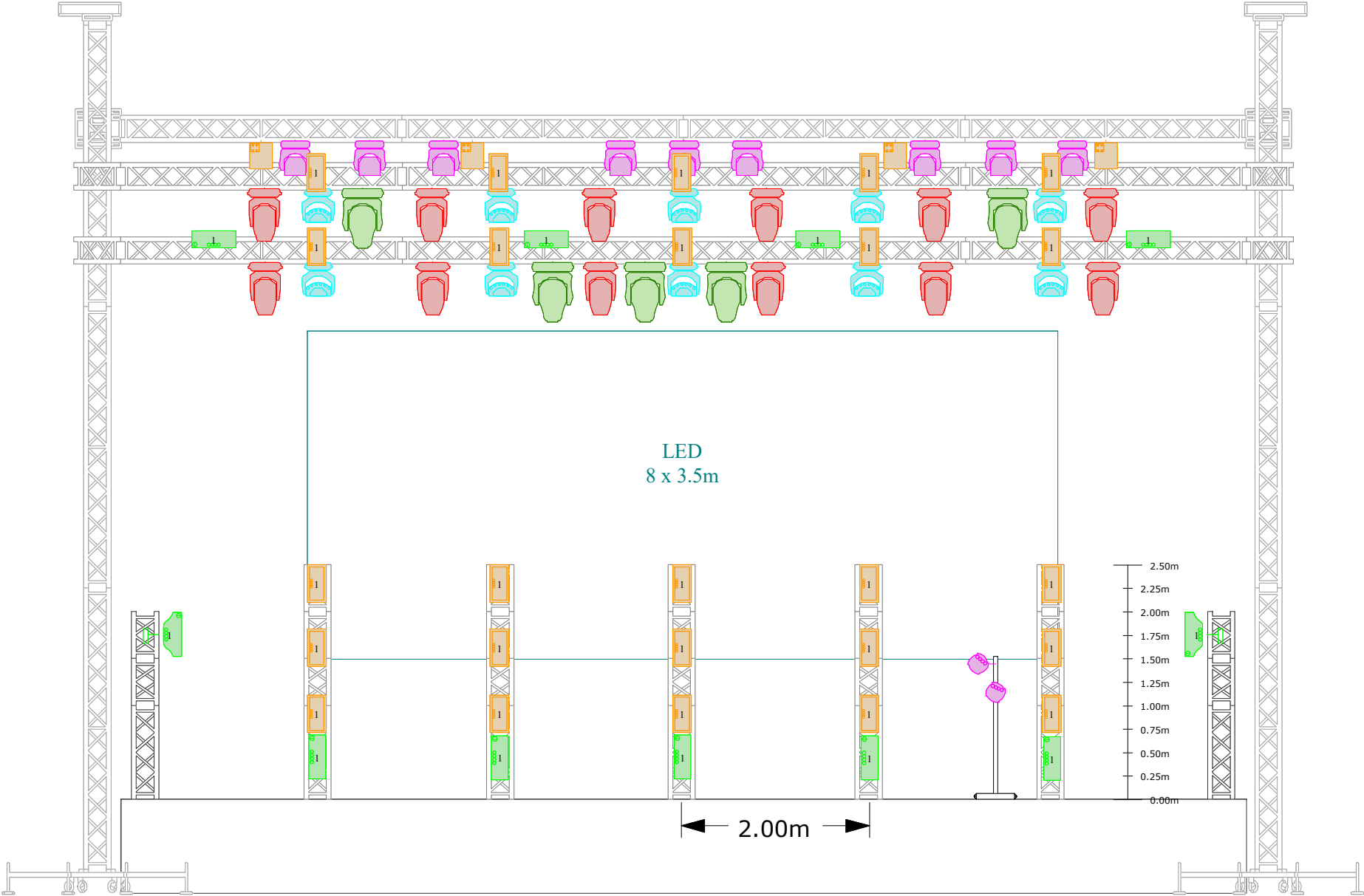


Legend

Symbol	Name	Count	Mode
 	Robin Pointe	12	1
 	MAC Quantum Profile	5	16-Bit Ex.
 	Robin LEDWash 800	10	1
 	Molefay Four Light	5	
 	SunBlast 3000 FC	13	Advanced-1
 	PAR RGBW	2	6
 	Mac Aura XIP	9	Basic
 	Cluster B2FC	25	13 RGB

- NOTES:
- GrandMa 2 Full Size/ Light
  - Kratý na scenie czarne lub wysłonięte na czarno
  - 4x Hazery Unique lub MDG

Kopiowanie i rozpowszechnianie tego dokumentu bez zgody LIGHTRICKS.pl jest zabronione.







Legend

Symbol	Name	Count	Mode
 	Robin Pointe	12	1
 	MAC Quantum Profile	5	16-Bit Ex.
 	Robin LEDWash 800	10	1
 	Molefay Four Light	5	
 	SunBlast 3000 FC	13	Advanced-1
 	PAR RGBW	2	6
 	Mac Aura XIP	9	Basic
 	Cluster B2FC	25	13 RGB

- NOTES:
- GrandMa 2 Full Size/ Light
  - Kraty na scenie czarne lub wysłonięte na czarno
  - 4x Hazery Unique lub MDG

Kopiowanie i rozpowszechnianie tego dokumentu bez zgody LIGHTRICKS.pl jest zabronione.